

Современное состояние и тенденции развития математического моделирования...

(вариант названия доклада)

А.А. Иванов¹, А.Б. Петров², А.В. Васечкин³

(авторы, ссылка на организацию)

¹ФГУП «НИТИ им. А.П. Александрова», г. Сосновый Бор Ленинградской области

²НИЦ «Курчатовский институт», г. Москва

³Санкт-Петербургский политехнический университет Петра Великого, г. Санкт-Петербург

(наименование организации, город)

Текст: К настоящему времени накоплен большой объем знаний о закономерностях теплогидравлических процессов в контурах охлаждения ядерных энергетических реакторов, как для режимов нормальной эксплуатации, так и для аварийных ситуаций. Полученные результаты обширных экспериментальных и теоретических исследований аккумулированы в расчетных системных теплогидравлических кодах (наиболее известные отечественные коды: КОРСАР, БАГИРА, ТРАП и западные – RELAP5, TRAC, CATHARE, ATHLET, MARS), являющихся основными инструментами при конструировании реакторных установок АЭС и при оценках их безопасности...(табл. 1, рис. 1)...

$$\text{Формула: } P_f = P_a - \rho \cdot (U_f^2) / 2, \quad (1)$$

где: P_a – заданное атмосферное давление; P_f – давление среды на границе; U_f – скорость среды на границе расчётной области; ρ – плотность среды.

Таблица 1. Заголовок таблицы

U_f , м/с	ΔT , К	ΔP_f , кПа
21.1	16-23	36 ± 3
51.5	23-53	83 ± 7
96.4	53-126	54 ± 2

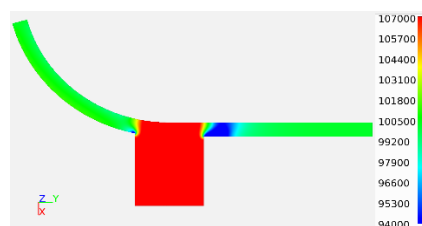


Рис. 1. Поле давления, Па

ОСНОВНЫЕ ТРЕБОВАНИЯ К ОФОРМЛЕНИЮ ТЕЗИСОВ ДОКЛАДОВ:

- тезисы рекомендуется оформлять в редакторе MS Word в объёме не более 1-2 стр. формата А4 (книжной ориентации);
- шрифт основного текста – Times New Roman, размер шрифта – 12 пт.;
- название доклада пишется полужирным шрифтом (Строчные, как в предложениях), размер шрифта – 14 пт.;
- все поля – по 20 мм., межстрочный интервал – одинарный;
- обязателен отступ первой строки абзаца;
- выравнивание текста по ширине;
- нумерация страниц отсутствует; переносы в словах отсутствуют;
- рисунки и таблицы располагаются по тексту;
- в подписях к рисункам пишется «Рис.», при ссылке на рисунок в тексте – рис.
- таблицы должны иметь название и нумероваться в порядке упоминания их в тексте арабскими цифрами; название таблицы после номера таблицы; все графы в таблице должны иметь заголовки и разделяться вертикальными линиями, а цифровой

Пример оформления текста тезисов докладов

материал должен четко соответствовать строкам; сокращения слов в таблицах не допускается; при наличии в тексте одной таблицы с заголовком слово Таблица не пишется, и таблица не нумеруется;

- формулы набираются в редакторе формул «MS Equation», ссылки на формулу приводятся в круглых скобках – (1);
- в качестве разделителя в десятичных дробях используется точка;
- расшифровка физической величины (и других обозначений, например, аббревиатур) должна приводиться при первом упоминании их в тексте;
- ссылки на литературу (при необходимости) приводятся в квадратных скобках – [1];
- иллюстрации не должны быть менее 6 см. по ширине;
- графики, диаграммы, схемы желательно готовить в векторных графических редакторах (CorelDRAW, Adobe Illustrator) и предоставлять в формате той программы, в которой они были выполнены (*.cdr, *.ai), или в формате *.eps. Для остальных иллюстраций желательны форматы *.tif, *.jpg.